

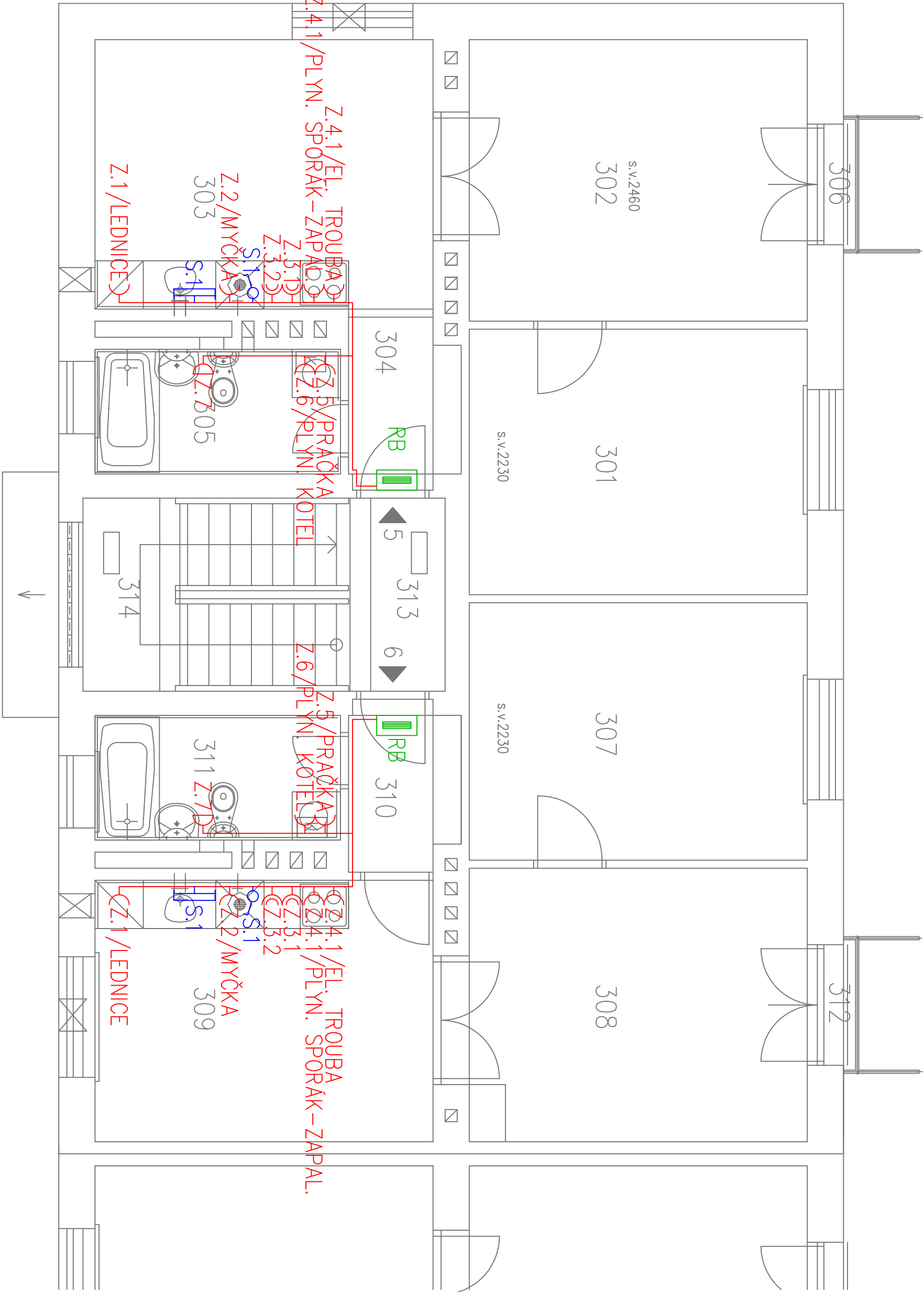
LEGENDA MÍSTNOSTI VCHOD Ě.1/1638

Č.M	ÚČEL MÍSTNOSTI	PL (M2)
BYT Ě.5–2+1 – 50,82m2 + konzola f. okna 0,44m2		
301	LOŽNICE	13,86
302	OBÝVACÍ POKOJ	15,45
303	KUCHYNĚ	14,07
304	CHODBA	2,71
305	WC + KOUPELNA	4,73
306	KONZOLA FRANCOOKNA	0,44
BYT Ě.6–2+1 – 49,46m2 + konzola f. okna 0,44m2		
307	LOŽNICE	13,44
308	OBÝVACÍ POKOJ	15,03
309	KUCHYNĚ	13,65
310	CHODBA	2,61
311	WC + KOUPELNA	4,73
312	KONZOLA FRANCOOKNA	0,44
SPOLEČNÉ PROSTORY		
313	CHODBA	3,24
314	SCHODIŠTĚ	7,56

LEGENDA

	Zásuvka jednoduše 230V(16A), IP20
	Zásuvka do stěny 230V(16A), IP44
	Zásuvka dvojitě 230V(16A), IP20
	Zářivkové svítidlo int. s vp.
	Jednoduchý vypínač – fáz.1
	Doplňující pospojování
	Rozvodně / rozvodnice

Napěťové soustava v objektu:
3 NPE, AC 50 Hz, 400 V
1 NPE, AC 50Hz, 230V, TN-S
II. napěťové pásmo pro střídavé napětí ve smyslu ČSN IEC 449
Ochrana před úrazem elektrickým proudem podle ČSN 33 2000-4-41 ed.2
412.1 – ochrana před dotykem živých částí nebo zdkladní ochrana
412.1 – ochrana izolováním živých částí
412.2 – ochrana izolováním nebo krytí
412.2 – ochrana izolováním nebo krytí
413.1 – ochrana před dotykem neživých částí nebo ochrana při poruše
413.1 – ochrana před dotykem neživých částí nebo ochrana při poruše
413.2 – ochrana použitím zařízení třídy ochrany II



VED.PROJEKTU	ZODP.PROJEKTANT	SPOUUAUTOR	MÍSTO STAVBY	<div>idea</div> <div>SPOL.S R.O.</div> <div>INVESTICE · DESIGN · ARCHITEKTURA</div> <div>UL.STŘMA 12 709 00 OSTRAVA</div>
ING.I.HOLINKA			OSTRAVA–ZABŘEH UL.SMIRNOVOVA 1/1638	
ZODP.PROJ.SPEC.	PROJEKTANT	KONTROLOVAL	INVESTOR	
	MGR.V.LAČKO	ING.I.HOLINKA	STATUT.MÍSTO OSTRAVA MĚSTSKÝ OBVOD 0–JH	
ZMĚNA VYTÁPĚNÍ BYTŮ NA PLYNOVÉ ETÁŽOVÉ TOPENÍ, VČETNĚ VÝMĚNY RÓZVODŮ VODOINSTALACE A ZARÍZOVACÍCH PŘEDMĚTŮ SMIRNOVOVA 1 OSTRAVA–ZABŘEH				
ELEKTROINSTALACE – 3.NP				<div>FORMÁT</div> <div>630x297</div> <div>DATAUM</div> <div>ČERVEN 2017</div> <div>STUPEŇ P.D.</div> <div>DSP+DPS</div> <div>Z.ČÍSLO</div> <div>28–6/17</div> <div>MĚŘÍTKO</div> <div>ČÍSLO VÝKRESU</div> <div>E–03</div>